



南京大學
NANJING UNIVERSITY



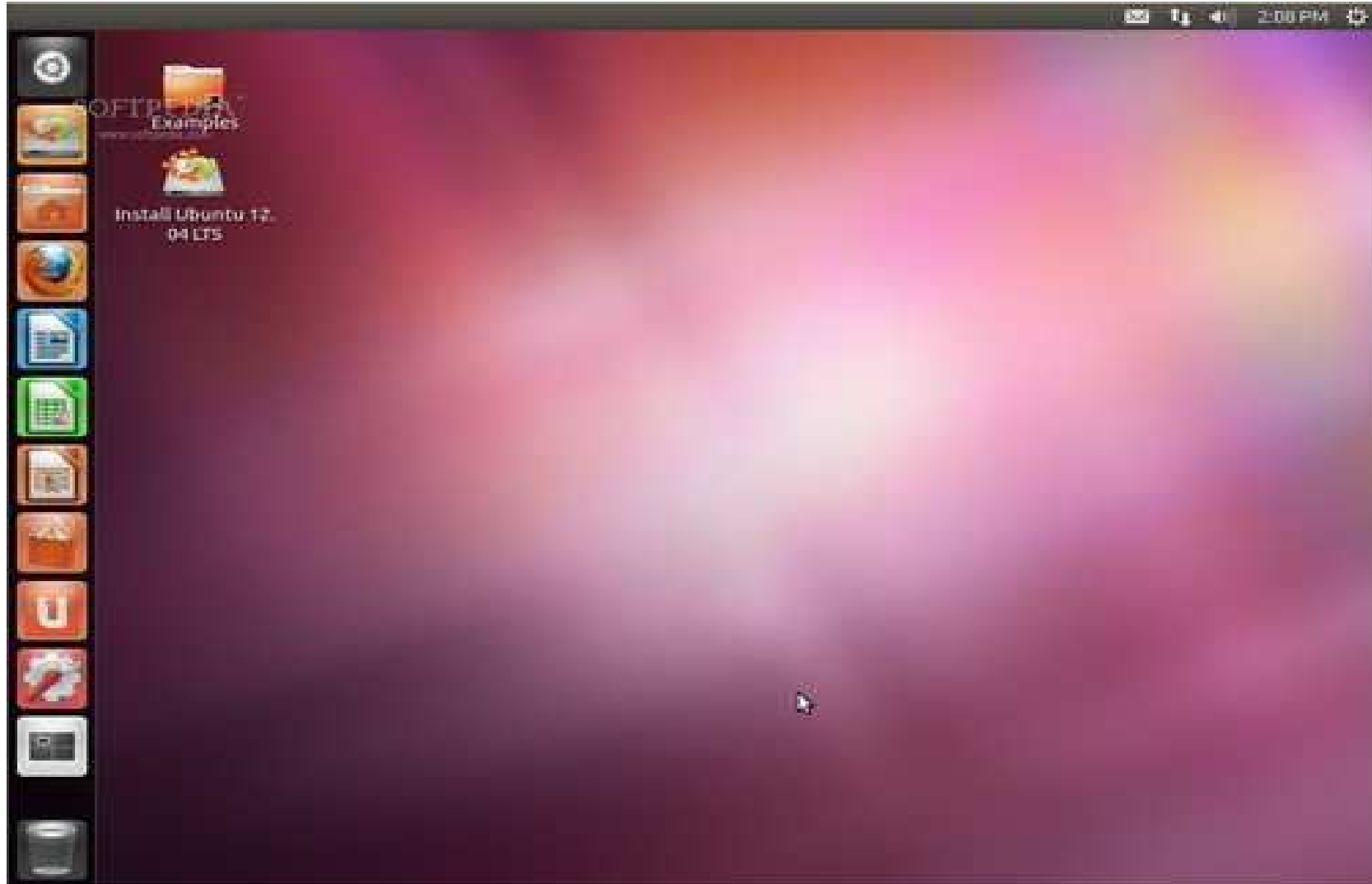
Linux 操作系统

——翁迪 向根 向耀
程



南京大學

NANJING UNIVERSITY





南京大學

NANJING UNIVERSITY



Tux



Linux操作系统是UNIX操作系统的一种克隆系统，它诞生于1991年的10月5日（这是第一次正式向外公布的时间）。以后借助于Internet网络，并通过全世界各地计算机爱好者的共同努力，已成为今天世界上使用最多的一种UNIX类操作系统。Linux得名于天才程序员林纳斯·托瓦兹(Linus Benedict Torvalds)。

Linux





Linux 操作系统的诞生、发展和成长过程始终依赖着五个重要支柱：**UNIX** 操作系统、**MINIX** 操作系统、**GNU** 计划、**POSIX** 标准和 **Internet** 网络



- **GNU**

- **1983**年，理查德·马修·斯托曼创立了**GNU**计划。这个计划有一个目标，是为了发展一个完全自由的类**Unix**操作系统。自**1984**年发起这个计划以来，在**1985**年，理查德·马修·斯托曼发起自由软件基金会并且在**1989**年撰写了**GPL**协议。**1990**年代早期，**GNU**开始大量的产生或收集各种系统所必备的组件，像是——库、编译器、调试工具、文本编辑器、网页服务器，以及一个**Unix**的用户界面（**Unix shell**）——但是像一些底层环境，如硬件驱动、守护进程运行内核（**kernel**）仍然不完整和陷于停顿。**GNU**奠定了**Linux**用户基础和开发环境



南京大學

NANJING UNIVERSITY



Linux的版本



据统计**Linux**共有大约**400**多个版本
主流的**Linux**发行版 **Ubuntu**，
Debian，**Fedora**，**SlackwareLinux**，
openSUSE，**Mint**，**CentOS**，**Red Hat**等



- 大众的Ubuntu:
是一个以桌面应用为主的Linux操作系统
基于Debian发行版和GNOME桌面环境
Ubuntu的目标在于为一般用户提供一个最新的、同时又相当稳定的主要由自由软件构建而成的操作系统。
具有庞大的社区力量，用户可以方便地从社区获得帮助。



- 锐意的Fedora :

最早Fedora Linux社区的目标是为Red Hat Linux制作并发布第三方的软件包，然而当Red Hat Linux停止发行后，Fedora社区便集成到Red Hat赞助的Fedora Project，目标是开发出由社区支持的操作系统（事实上，Fedora Project除了由志愿者组织外，也有许多Red Hat的员工参与开发）。Red Hat Enterprise Linux则取代Red Hat Linux成为官方支持的系统版本



南京大學

NANJING UNIVERSITY



- 华丽的openSUSE :

openSUSE 项目是由 Novell 发起的开源社区计划。努力使其成为使用最广泛的开放源代码平台。

openSUSEorg提供了自由简单的方法来获得世界上最好用的 Linux 发行SUSELinux。

大大简化并开放开发和打包流程，以使 openSUSE 成为 Linux 黑客和应用软件开发者的首选平台。



- 自由的Debian :

DebianGNU/Linux是由一个叫做伊恩·默多克（IanMurdock）的牛人在1993年发起的。

致力于创建一个自由操作系统的合作组织。

Debian项目众多内核分支中以Linux宏内核为主



- 老牌的RedHat :

Red Hat是全球最大的开源技术厂家，其产品Red Hat Linux也是全世界应用最广泛的Linux。Red Hat公司总部位于美国北卡罗来纳州。在全球拥有22个分部。



- 简洁的Slackware :

它是世界上依然存活的最久的Linux发行版，在辉煌时期，曾经在所有发行版中拥有最多的用户数量。

与大多数其他的发行版不同，Slackware一贯坚持KISS(Keep it simple, stupid)的原则，尽量保持系统的简洁，从而实现稳定、高效和安全。

简单(Simple)指的是系统设计的简洁性，而不是用户友好(User friendly)。这可能会在一定程度上牺牲了系统的易用性，但却提高了系统的透明性和灵活性。



随着 Linux商业化的浪潮，Redhat、Mandrake 和Suse 这些产品通过大规模的商业推广，占据了广大的市场；Debian作为一个社区发行版，也拥有很大的用户群。相比之下，Slackware的不事声张，使得它从许多人（尤其是使用Linux的新用户）的视野中消失了



GUI

File System

Command Line

Authority Management



南京大學

NANJING UNIVERSITY



GUI

Unity -> Ubuntu 10.10+

Gnome -> Ubuntu 10.04-

KDE -> Fedora

Dock&Pannel -> MacOS



南京大學

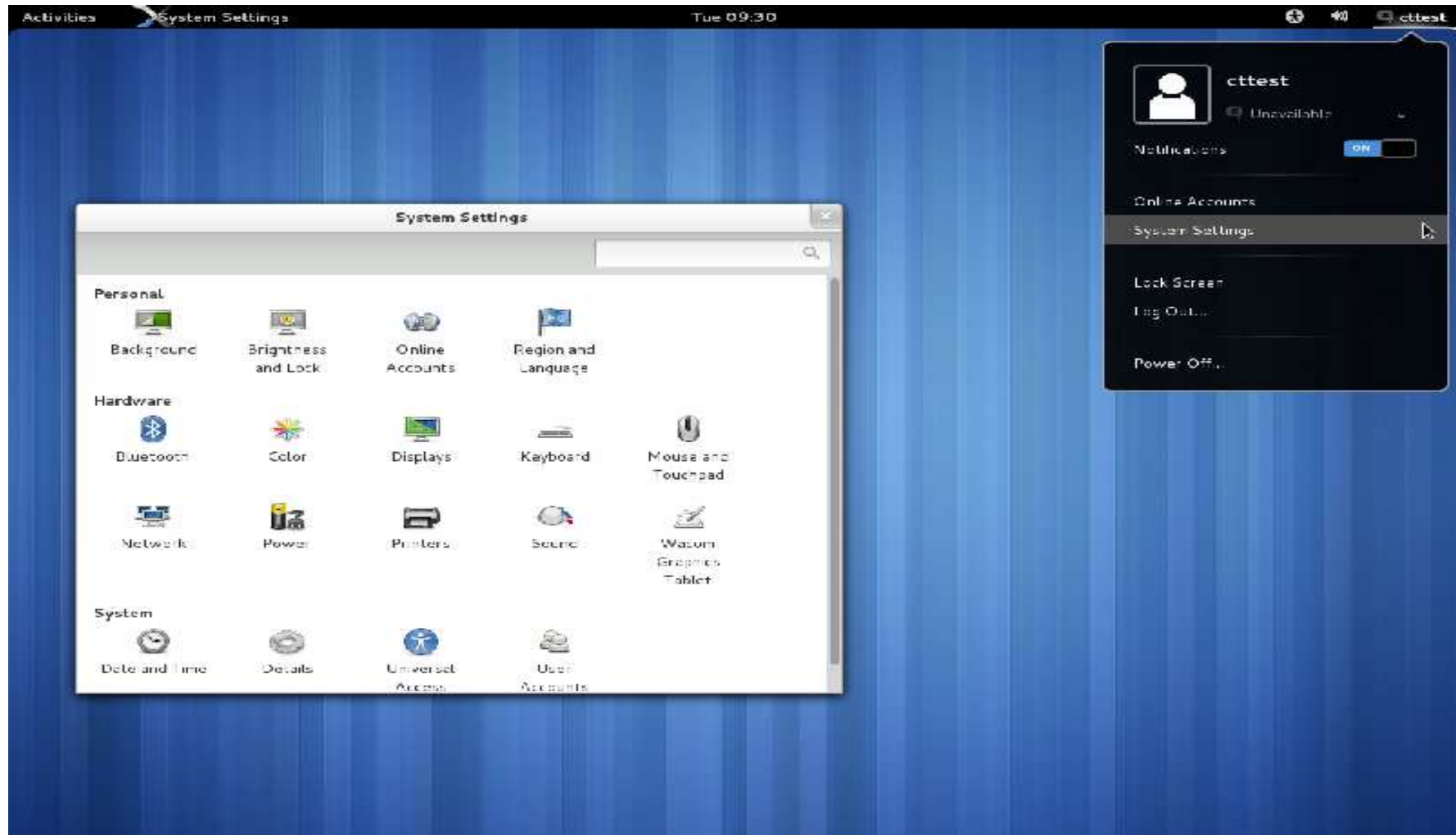
NANJING UNIVERSITY





南京大學

NANJING UNIVERSITY





南京大學

NANJING UNIVERSITY



MyDrivers.com 驱动之家

analog_clock_1.png analog_clock_2.png Internet videos Obexfs obextool

panel_100_accel_3.png panel_100_accel_4.png panel_nonfull_accel_7.png

IF ONLY THERE WERE SOME WAY WE COULD BE TOGETHER.

WE'RE SO LUCKY TO HAVE EACH OTHER. HOW DID IT HAPPEN, ANYWAYS?

NO, REALLY? HOW DID WE GET TOGETHER? IT'S HARD TO IMAGINE IT HAPPENING.

IT DOES STRAIN THE REALM OF FANTASY...

... FANTASY? THAT'S IT!

BY GOD, IT'S THE ONLY EXPLANATION. WE'RE OBJECTS IN SOME TRANSIENT FANTASY. WE'LL BE GONE WHEN IT ENDS!

WELL, I'M NOT DRINKING OUT QUINQUA. IT'S A BIT MORE OF THIS FUCKING WORLD!

OH GOD, WE'LL LOSE EACH OTHER!

WELL, FIRST OF ALL, THIS IS A BISHA PLACE...

notmart

aseigo 1 hour ago from web
rolling like thunder ... (to the brauhaus for dinner)

aseigo 1 hour ago from web
google owned websites insistence on giving me pages in german just because I'm in germany at the moment is really, really annoying.

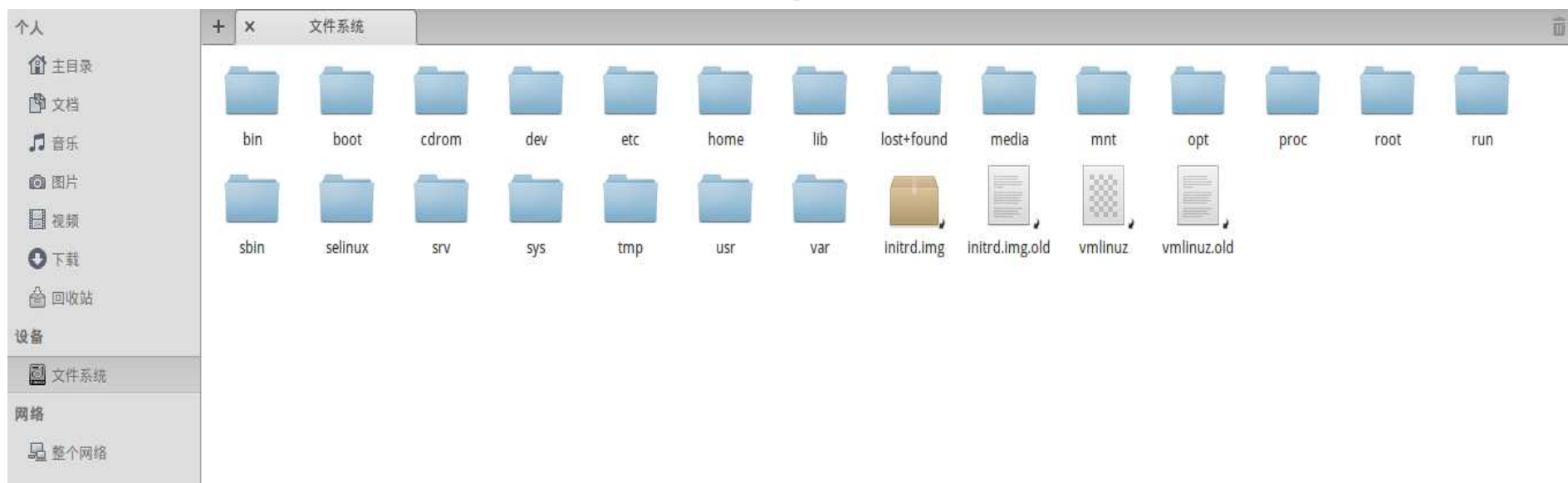
chanika 15 hours ago from web
and I guess that's why they call it the blues...

Trash 2 items

23:27



File System



不存在系统盘，没有**C/D/E.....**盘
不支持**.exe**为后缀的可执行文件
不通过文件拓展名判断文件可执行性



南京大學

NANJING UNIVERSITY



Command Line





南京大學

NANJING UNIVERSITY



man

ls

cd

sudo

apt-get

install remove

autoremove update upgrade

./

su

exit

reboot

shutdown

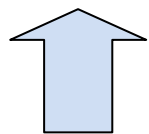
apt-add-perository ppa://

rm -rf (強力 危險)

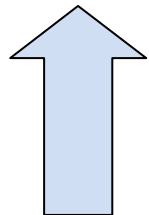


Authoity Management

ROOT



一般用户



访客



Pros & Cons

系统精简程度高，对硬件要求较低，系统流畅度高
高度可定制化的图形界面
高效的命令行
基本无需杀毒软件以及系统安全软件

主流软件支持较少
系统配置过程不适合电脑新手
平台下除**DotA2**之外，几乎不支持其他大型游戏
闭源驱动对部分硬件支持不够好



南京大學

NANJING UNIVERSITY



Thanks for watching!